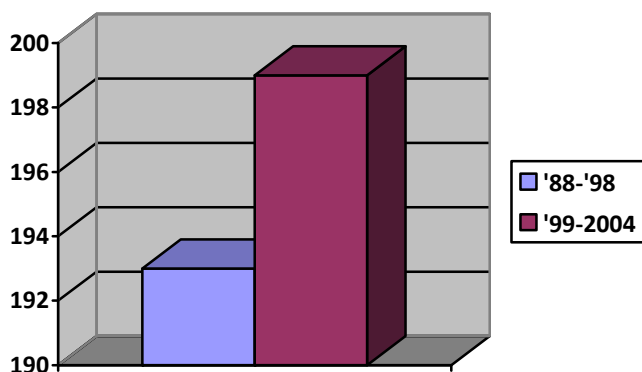
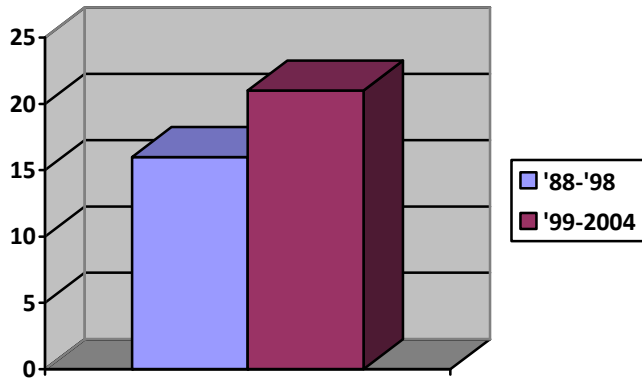


La provincia di Savona presenta in generale valori di biodiversità lichenica e di bioindicazione particolarmente deteriorati rispetto alla media ligure. In generale in Liguria le aree che presentano una peggiore qualità dell' aria sono quelle che ospitano nel loro territorio una centrale a carbone:

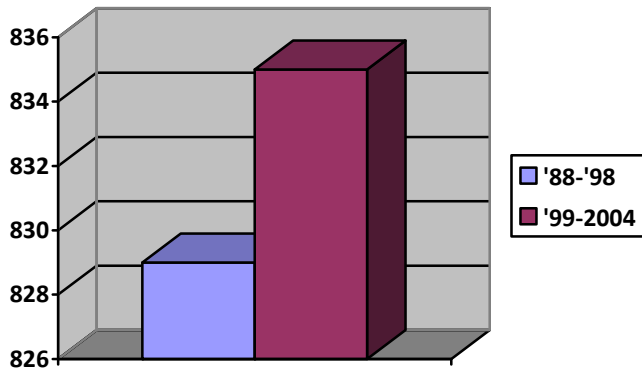
## VARIAZIONI DEL TST DI MORTALITA' NELLE DONNE FRA IL PERIODO '88-'98 E IL '99-2004 per alcune patologie maggiormente correlabili all' inquinamento.



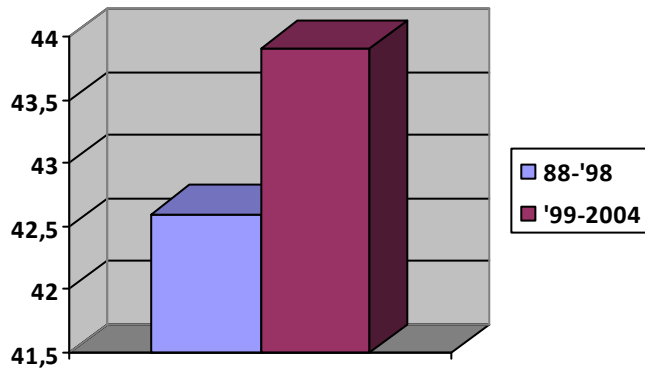
Tasso di mortalità standardizzato per 100 000 abitanti donne **per tutti i tumori maligni** in Provincia di Savona: aumento dall' '88-'98 al '99-2004.



Tasso di mortalità standardizzato per 100 000 mila abitanti donne **per tumore del polmone** in provincia di Savona: aumento dall' '88-'98 al '99-2004

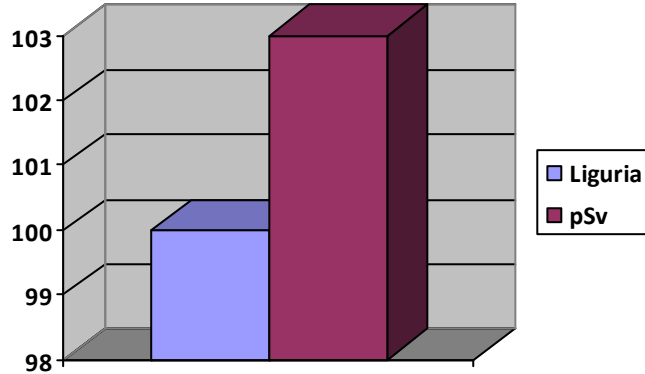


Il tasso di mortalità standardizzato totale è aumentato nel periodo '88-98 rispetto al periodo '88-'98

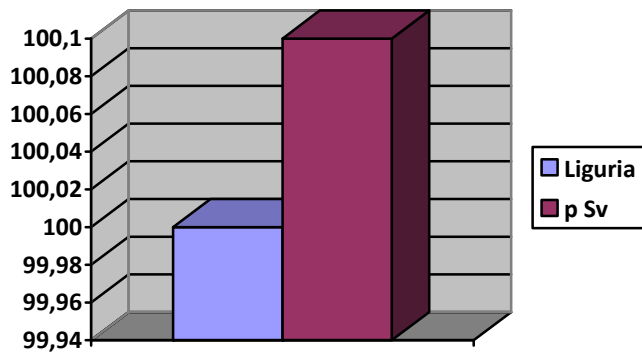


La mortalità standardizzata per infarto acuto del miocardio è aumentata dall' '88-'98 al '99-2004

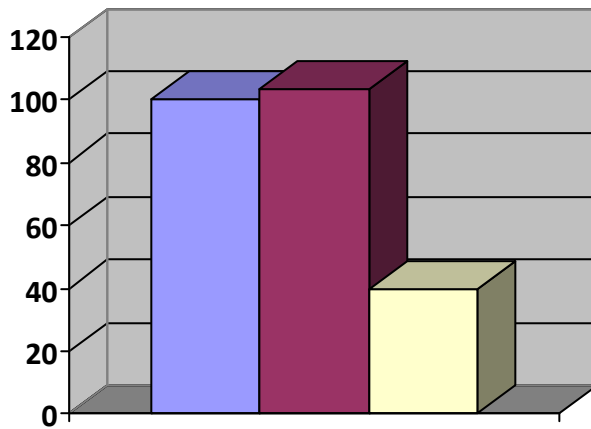
**TST DI MORTALITA' IN PSV RISPETTO ALLA REGIONE NEL PERIODO '99-2004 (DONNE)**



Mortalità totale femmine



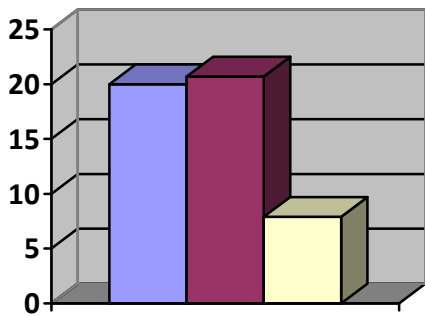
Mortalità per tumori maligni totali



Liguria  
p. Sv  
Italia

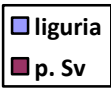
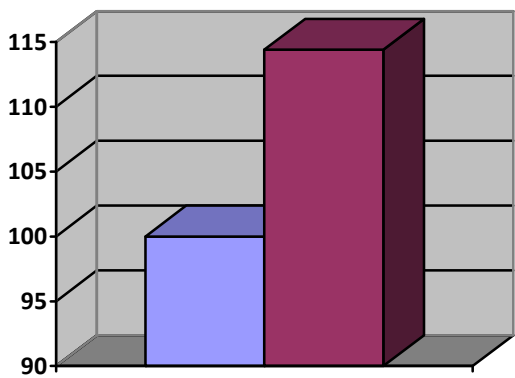
Tumori maligni del polmone  
rispetto alla Liguria e all'  
Italia (SMR)

Liguria	100
p. Sv	103
Italia	39,5

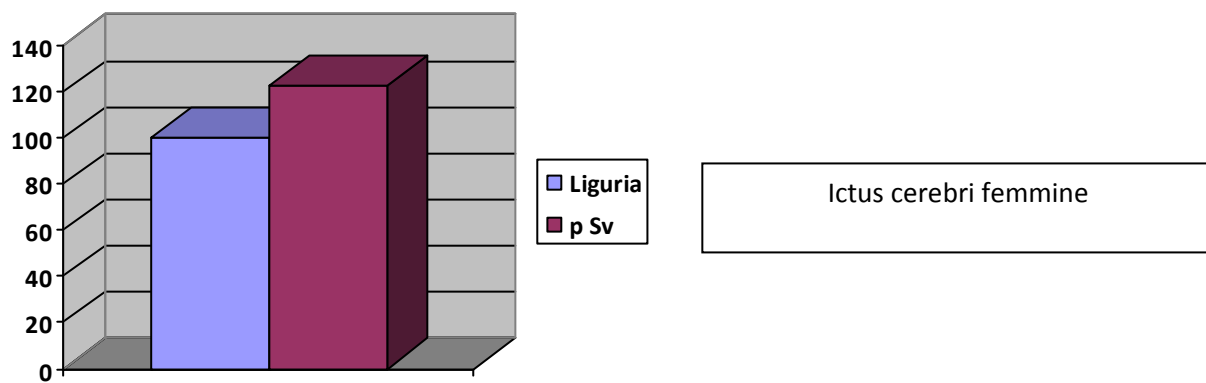


TST tumori maligni del polmone  
confrontati con la Liguria e con l' Italia

Liguria	20
p. Sv	20,7
Italia	7,9

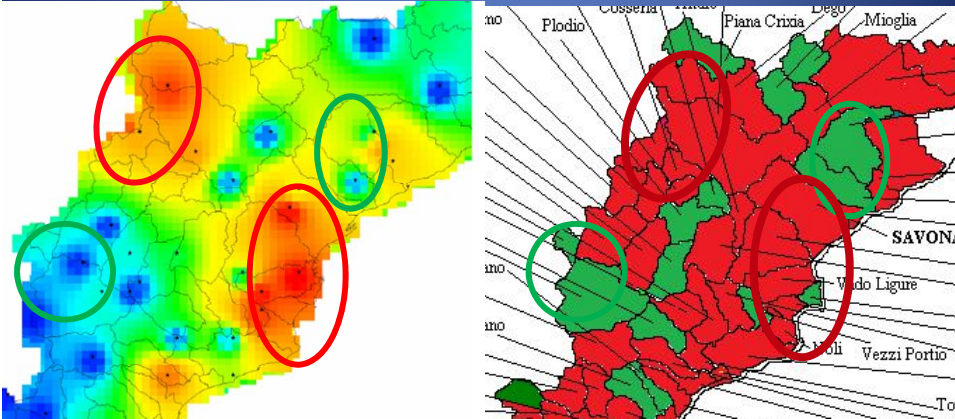


Infarto miocardico acuto

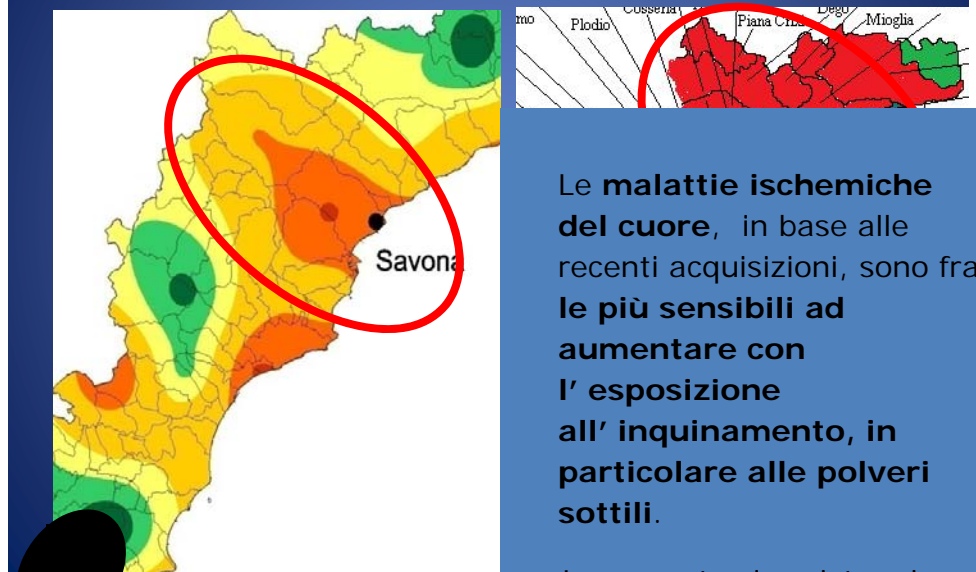


## POSSIBILI RAPPORTI FRA INQUINAMENTO E MORTALITA'

## Confronto fra qualità dell'aria 2003 e mortalità generale Maschi



## Mortalità generale Femmine vs Liguria e qualità dell'aria



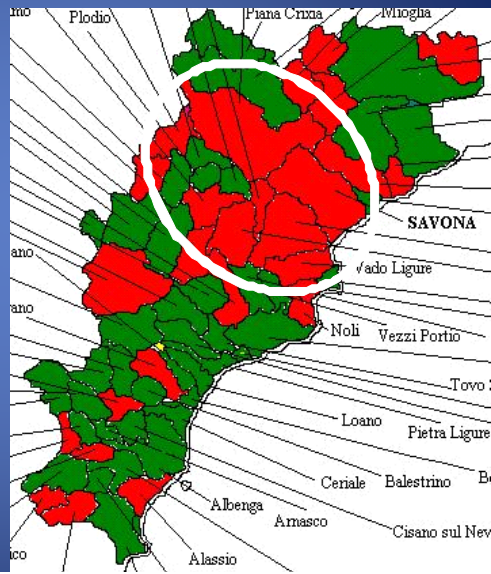
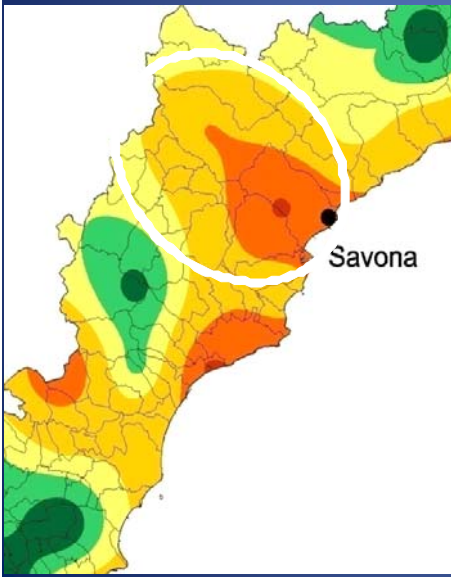
A sinistra **indice di biodiversità lichenica** riferito all' inquinamento da **particolato sottile**.

A destra in rosso le aree con TST per **mortalità totale maschile** superiore alla media regionale

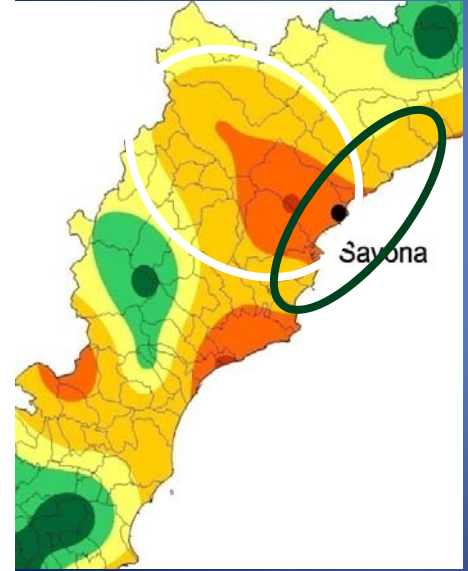
Le **malattie ischemiche del cuore**, in base alle recenti acquisizioni, sono fra **le più sensibili ad aumentare con l' esposizione all' inquinamento, in particolare alle polveri sottili**.

L' aumento si registra sia per i maschi che per le femmine, con tassi apparentemente più elevati nelle aree di maggiore inquinamento atmosferico

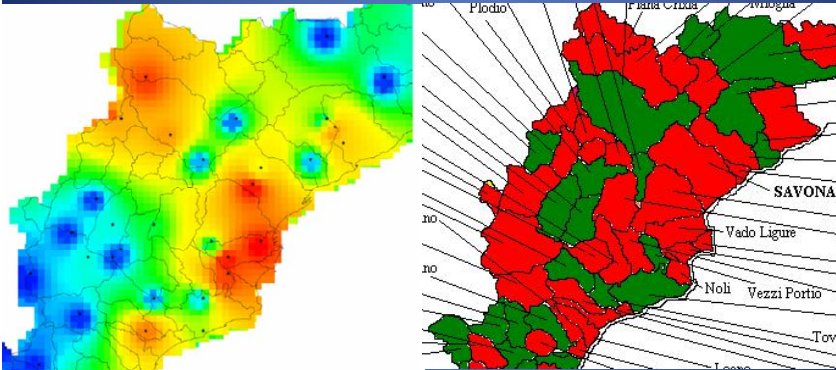
## Qualità dell' aria e malattie ischemiche del cuore Maschi



## qualità dell' aria e malattie ischemiche del cuore

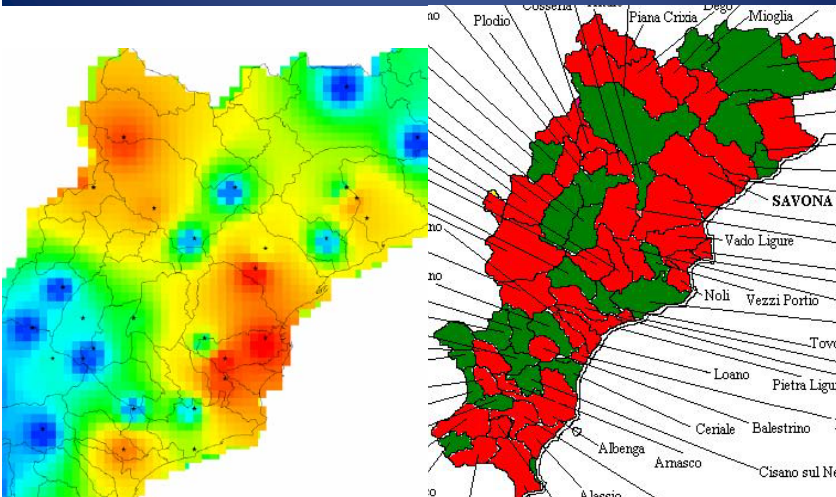


## ICTUS e particolato Maschi

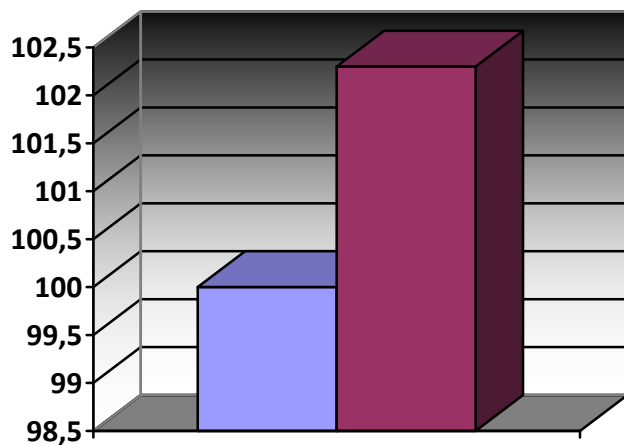


Anche per l'ictus, che sappiamo avere una stretta correlazione con l'esposizione alle PM 2,5 (mortalità + 83% nelle donne in età postmenopausale), si evidenzia una distribuzione piuttosto ben correlabile con le aree più o meno inquinate.

## Femmine

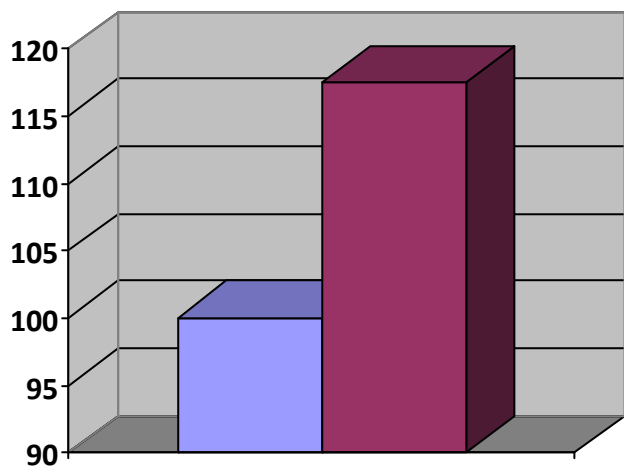


# ANDAMENTO DI ALCUNE PATOLOGIE MASCHILI '99-2004



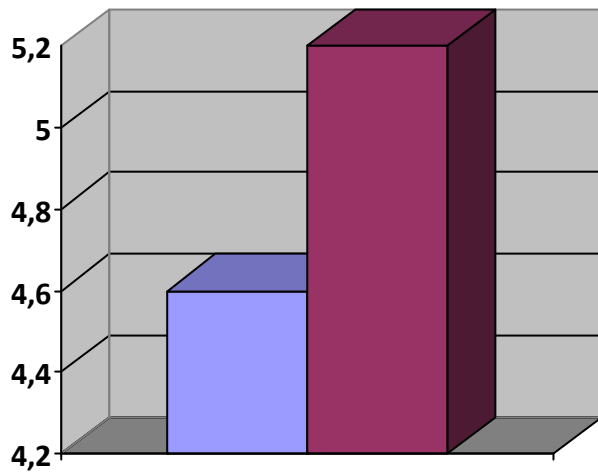
Liguria  
p Sv

Mortalità totale



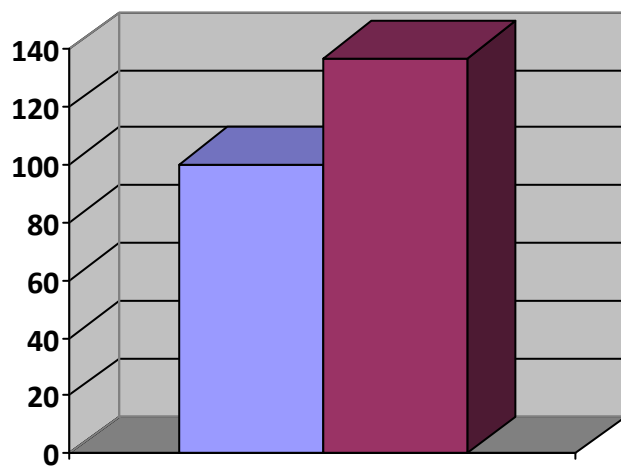
Liguria  
p. Sv

Infarto miocardico acuto



'88-'98  
'99-2004

Andamento mesotelioma pleurico



Liguria  
p. Sv

Ictus cerebri